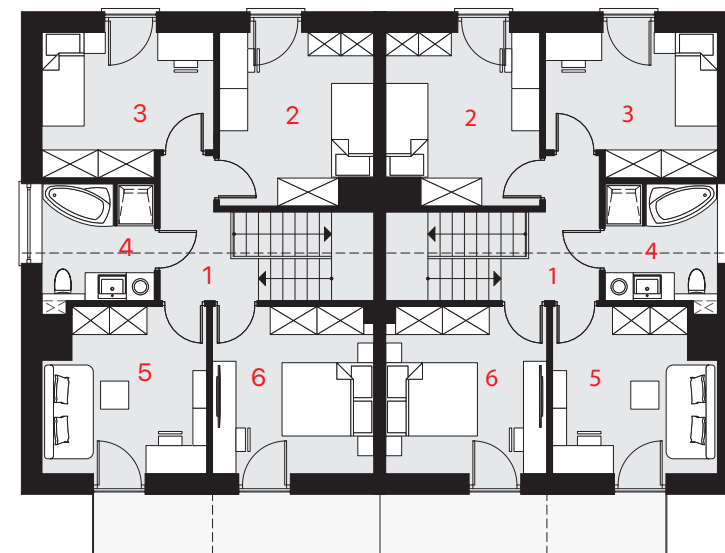


Lokal 1

Lokal 2



Lokal 1

Lokal 2

## Budynki

# Nr.2,3,4

Dwulokalowe

Powierzchnia netto  
124,88 m<sup>2</sup>

### Parter

- 1 Wiatrołap 3,40 m<sup>2</sup>
- 2 Garaż 17,08 (20,24) m<sup>2</sup>
- 3 Hol 4,85 m<sup>2</sup>
- 4 Schody 5,07 m<sup>2</sup>
- 5 Salon 24,78 m<sup>2</sup>
- 6 Kuchnia 5,69 m<sup>2</sup>
- 7 Łazienka 3,01 m<sup>2</sup>
- 8 Kotłownia 4,28 m<sup>2</sup>

### Poddasze

- 1 Hol 4,71 m<sup>2</sup>
- 2 Pokój 11,46 m<sup>2</sup>
- 3 Pokój 10,66 m<sup>2</sup>
- 4 Łazienka 6,07 m<sup>2</sup>
- 5 Pokój 11,72 m<sup>2</sup>
- 6 Pokój 12,10 m<sup>2</sup>

Podane powierzchnie dotyczą  
jednego lokalu



OSIEDLE W  
NARCYZLACH